

SCANECA

Körperanalyse in 3D



So einfach war eine Körperanalyse noch nie

Das innovative 3D-Körperanalyse-System von SCANECA erstellt in kürzester Zeit einen ausführlichen Report über die wichtigsten Körperwerte. Darüber hinaus werden die relevantesten Körperrumfange präzise vermessen. Mit Hilfe des detailgetreuen 3D-Avatars ist eine gezielte Analyse der Haltung möglich. Für diese ganzheitliche Körperanalyse braucht der Kunde lediglich 30 Sekunden auf einer Drehplattform still zu stehen.



SCANECA ist kinderleicht zu bedienen. Die intuitive Software mit integrierten Anweisungen ist selbsterklärend.

Drehung
um 360°



SCANECA

Wie SCANECA funktioniert

Während eines 30-sekündigen Messvorgangs erfasst die harmlose Sensorik hunderte hochpräzise 3D-Aufnahmen der Körperoberfläche.

Mittels einzigartiger Technologien erstellt SCANECA eine millimetergenaue virtuelle Kopie des Körpers.

Die intelligente SCANECA-Software analysiert diesen virtuellen Zwilling und stellt die umfangreichen Ergebnisse anschaulich dar.

Der virtuelle
Zwilling



Die Körperanalyse mit SCANECA ist kontaktlos und gesundheitlich vollkommen unbedenklich.

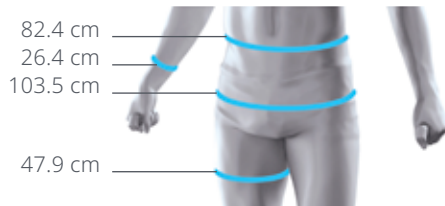
SCANECA

Ergebnisse der SCANECA-Analyse



Virtueller Zwilling in 3D

SCANECA zeigt einen 3D-Avatar bzw. virtuellen Zwilling der Kunden in feinen Details. Ihre Kunden sehen sich wie nie zuvor aus allen Blickwinkeln. Schon vor dem ersten Training hilft die 3D-Körperanalyse den Kunden dabei, den eigenen Körper besser wahrzunehmen, Problemzonen zu identifizieren und damit den Schwerpunkt des Trainings zu bestimmen.



Umfangsmessung

Eine präzise Umfangsmessung wird automatisch durchgeführt, wobei die Umfänge an 14 Stellen, vom Hals bis zu den Waden, sofort ermittelt werden. Bei wiederholten Analysen erfolgt die Messung immer exakt an denselben Messstellen. Damit werden selbst die kleinsten Körperveränderungen verfolgt und quantifiziert.



Körperhaltung und Körperbalanceanalyse

Ein 3D-Avatar in Kombination mit dem Haltungsanalysetool von SCANECA bildet die Körperhaltung der Kunden anschaulich ab. Die Einzelheiten der eigenen Körperhaltung werden für den Kunden sofort verständlich und greifbar. Dadurch werden die Kunden für ein gezieltes Training zum Ausgleichen der Haltungsfehler motiviert und sehen danach die Veränderungen mit eigenen Augen. Die integrierte Balancewaage analysiert die Belastungsverteilung der Füße.



Gewicht
77.8 kg



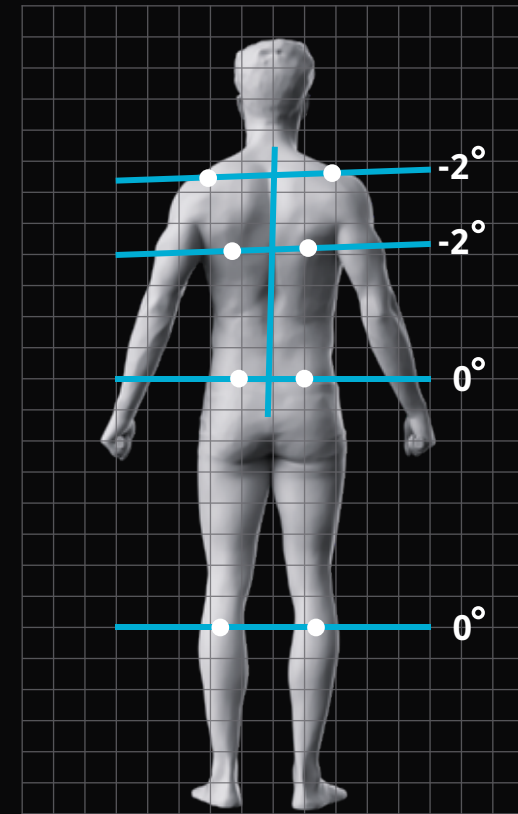
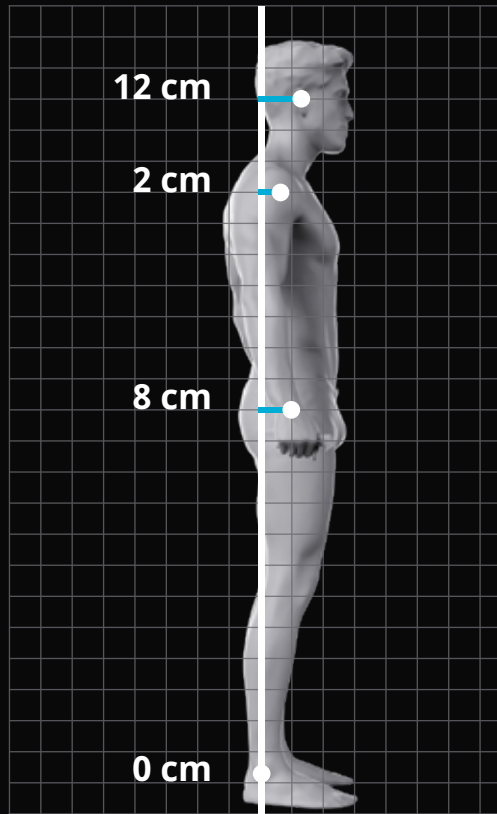
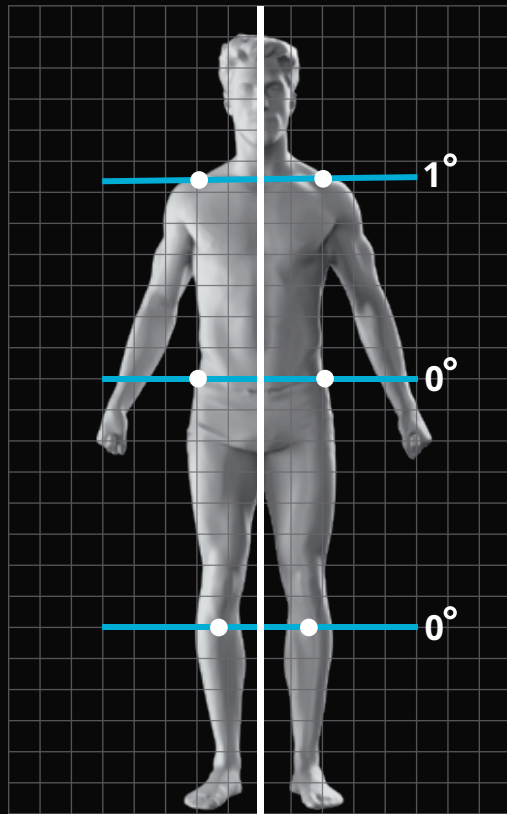
Fett
10.7 %



Körperwerte (Fettanteil, BMI, FFMI, Grundumsatz, etc.)

Mittels intelligenten Algorithmen wird die Körperform sowie der Fettanteil analysiert. Zusätzlich zum Fettanteil werden Gewicht, Fettfreie Masse, Fettfreie-Masse-Index (FFMI), Body-Mass Index (BMI), Taille-zu-Hüfte und Taille-zu-Größe Verhältnisse ermittelt. Diese Parameter werden bezüglich des Alters und des Geschlechts gesundheitlich eingeordnet.

Haltungsanalyse und Balancemessung



Ein 3D-Avatar in Kombination mit dem Haltungsanalysetool von SCANECA ermöglicht eine detailgetreue Abbildung der Körperhaltung und verständliche Visualisierung in nur wenigen Sekunden. Die Patienten werden für eine gezielte Therapie zum Ausgleich der Haltungsfehler motiviert und können folglich Veränderungen mit eigenen Augen erkennen. Die integrierte Balancewaage analysiert die Belastungsverteilung der Füße.

Fortschritte sofort erkennen

Durch die regelmäßige Körperanalyse mit SCANECA werden selbst kleine Trainingsfortschritte gemessen und anschaulich dargestellt.

ÄNDERUNGEN IN 2 MONATEN

ÄNDERUNG DER KÖRPERWERTE

Parameter*	Vorher	Nachher	Änderung
Gewicht	81.1	77.8	- 3.3
Körperfett %	12.2	10.7	- 1.5
BMI	24.8	23.8	- 1.0
Taille zu Hüfte	0.81	0.8	- 0.01
Grundumsatz	1856	1810	- 46

ÄNDERUNG DER UMFÄNGE

Messung*	Vorher	Nachher	Änderung
Hals	39.8 cm	39.3 cm	- 0.5 cm
Brust	96.6 cm	95.6 cm	- 1.0 cm
Taille	81.1 cm	79.5 cm	- 1.6 cm
Hüfte	105 cm	103.5 cm	- 1.5 cm
Bizeps (L)	30.8 cm	30.5 cm	- 0.3 cm

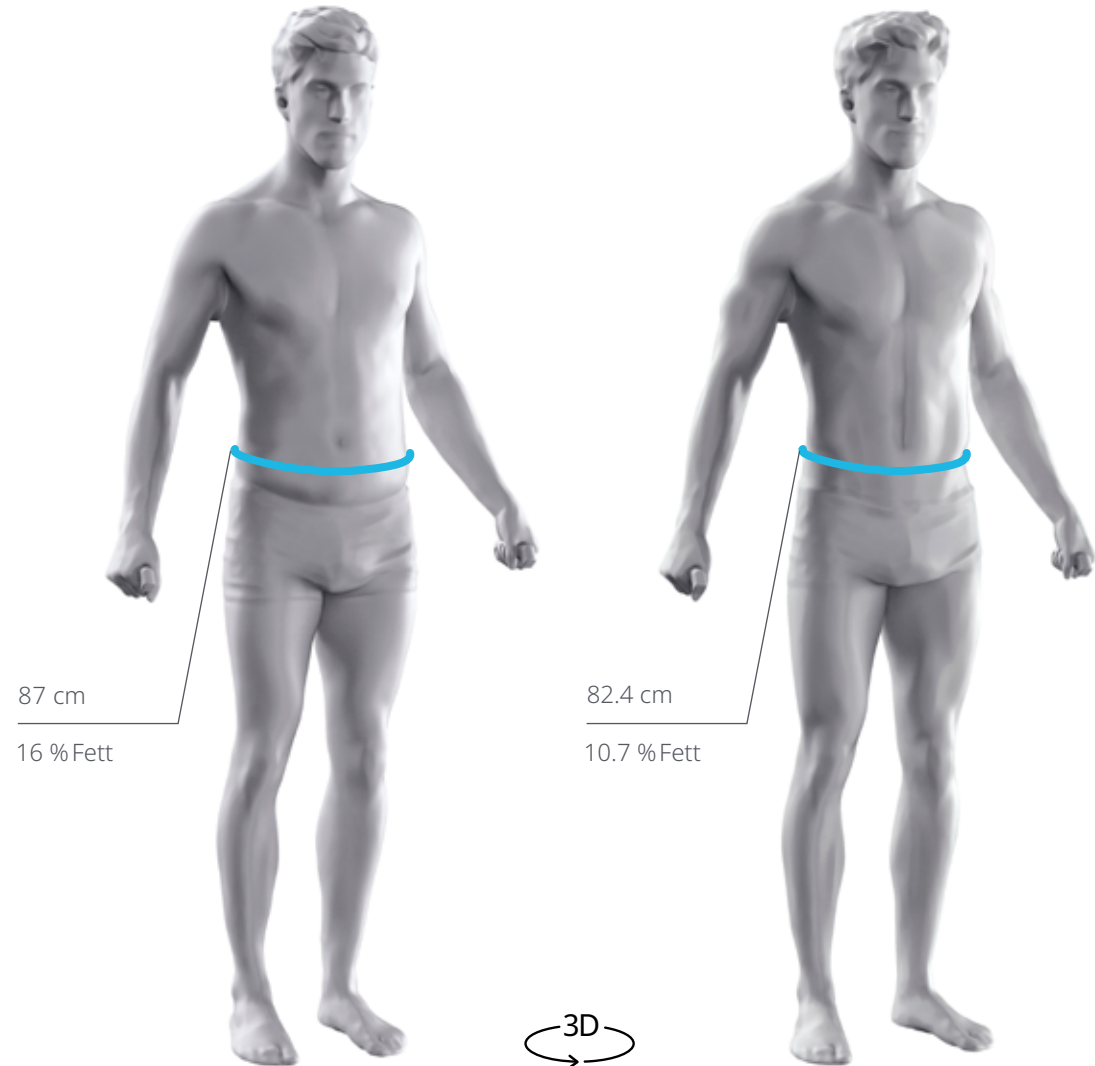
* nur ausgewählte Körperwerte und Parameter aufgeführt

VORHER

03.05.2020

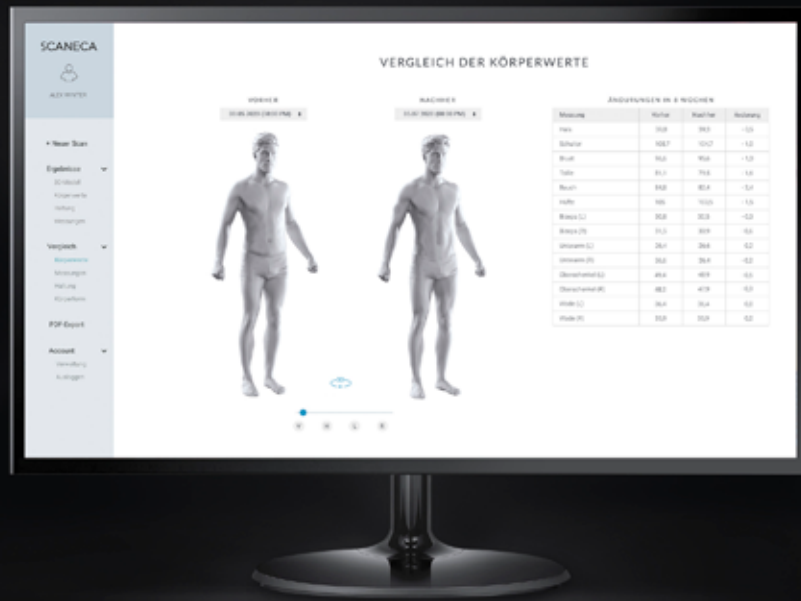
NACHHER

05.07.2020



SCANECA

Die Ergebnisse auf dem Bildschirm, per E-Mail oder als Ausdruck



Präsentieren Sie die Ergebnisse Ihren Kunden auf dem großen mitgelieferten 27-Zoll Monitor

1



Versenden Sie einen 3D-Scan-Report als PDF per E-Mail

2



Drucken Sie den Report auf Papier aus

3



Für jeden Kunden gibt es ein eigenes Konto, in dem sämtliche Daten sicher und verschlüsselt gespeichert sind.

SCANECA

SCANECA vor Ort einsetzen

- Probetraining
- Dokumentation der Trainingsfortschritte
- Personaltraining
- Ernährungspläne und Abnehmchallenges
- Trainingsplanerstellung



Oder mobil einsetzen

- Bei Sport- und Werbeveranstaltungen
- Bei betrieblichen Gesundheitstagen
- Bei Messen

Das Aufbauen und Abbauen des Gerätes ist in weniger als 15 Minuten erledigt. Eine besondere Qualifikation oder Werkzeug ist dafür nicht notwendig. Sie können das Gerät mit den meisten PKW transportieren.



SCANECA

Nutzen für das Geschäft



Gewinnsteigerung durch SCANECA

Mit SCANECA profitieren Sie nicht nur vom Verkauf der Körperanalysen. Mit SCANECA sehen Ihre Kunden mit eigenen Augen ihre Problemzonen. Neukunden werden zum Abschluss einer Mitgliedschaft motiviert und bestehende Kunden kaufen zusätzliche Produkte wie Ernährungs- oder Trainingsberatung. Ihre Premiumverträge oder Personaltrainings werden attraktiver.



Ein 3D-Abbild sagt mehr als 1000 Worte

Durch die umfangreichen Ergebnisse von SCANECA – die sehr anschaulich und für jeden verständlich dargestellt werden – sparen Sie eine Menge Zeit bei der Körperanalyse und Trainingsberatung. Mit der 3D-Darstellung aus allen Blickwinkeln faszinieren Sie Ihre Kunden. Die messbaren visuellen Trainingsfortschritte stärken die Motivation.



Vorsprung durch Innovation

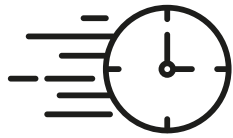
Durch Einsatz von modernster Technik verschaffen Sie sich einen Wettbewerbsvorteil und Expertenimage. Die 3D-Avatar-Darstellung sorgt für den Wow-Effekt und zeigt jedem Kunden, dass er bei Ihnen im Mittelpunkt steht.



Universelle Lösung für alle Kundengruppen

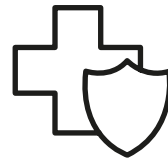
Egal ob Muskelaufbau, Abnehmen oder allgemeine körperliche Fitness. Für jedes Trainingsziel und jede Kundengruppe liefert SCANECA essentielle Daten mit ausgesprochenem Mehrwert.

5 Gründe, sich für SCANECA zu entscheiden



1

Schnelle und ganzheitliche **Körperanalyse** mit **anschaulicher Darstellung** der Ergebnisse.



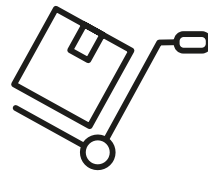
2

Kontaktlose und völlig **harmlose Technologie**. Immer **einheitlich und präzise**, egal wer die Messung durchführt.



3

Persönliche Daten verschlüsselt und **DSGVO konform** gespeichert. Automatische Backups gegen Datenverlust.



4

Kompakt und transportabel. Einfache Montage und Demontage in weniger als 15 Minuten.



5

Deutsche Qualität. SCANECA wird in Deutschland entwickelt und hergestellt. Exklusiver Kundenservice.

Ein technisches Meisterwerk in stilvollem Design

- Vier hochpräzise optische 3D-Sensoren (1) garantieren die exakte Abbildung des Körpers.
- Eine faltbare Säule (2) und abnehmbare Handstützen (6) sorgen für einen einfachen Transport.
- Der leistungsstarke integrierte Rechner (3) mit Backup-Funktion (via WLAN) gewährleistet schnelle und exakte Körperanalyse in wenigen Minuten.
- Die integrierte Balancewaage (4) misst nicht nur das Gewicht, sondern auch die Balanceverteilung unter dem linken und rechten Fuß.
- Höhenverstellbare Handstützen (5) sorgen für mehr Standsicherheit und Messpräzision.



SCANECA wird als Komplettpaket geliefert

Sie brauchen lediglich eine Steckdose, einen Tisch für den Monitor und 1,5 Quadratmeter freien Platz. Alles andere liefern wir. Eine WLAN-Verbindung ist sehr empfehlenswert, jedoch nicht zwangsläufig notwendig.

Die Lieferung beinhaltet: 3D-Körperscanner mit integriertem Rechner, Monitor, Maus & Tastatur, Verbindungskabel, Software inkl. Lizenz. Drucker als zusätzliche Option.



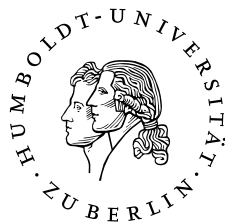
SCANECA Innovation «Made in Germany»

SCANECA setzt neue Maßstäbe. Einzigartige Technologien und 3 Jahre Forschungs- und Entwicklungsarbeit heben die Körperanalyse auf ein bisher unbekanntes Niveau.

Unser Berliner Team aus Wissenschaftlern und Experten hat mit SCANECA ein revolutionäres Körperanalyzesystem geschaffen.

Schnelle Durchführung, einfache Bedienung, nutzerfreundliche Anwendung, inspirierende Ergebnisse – Nur das Beste für Sie und Ihre Kunden.

Die SCANECA-Technologie wurde in Kooperation mit der Humboldt-Innovation an der Humboldt-Universität zu Berlin entwickelt. Für unsere Forschungsaktivitäten wurde SCANECA von dem Stifterverband ausgezeichnet.



Für Ihre Fitness- oder Gesundheitseinrichtung



SCANECA

SCANECA

Scaneca GmbH
Berlin, Deutschland

scaneca.de